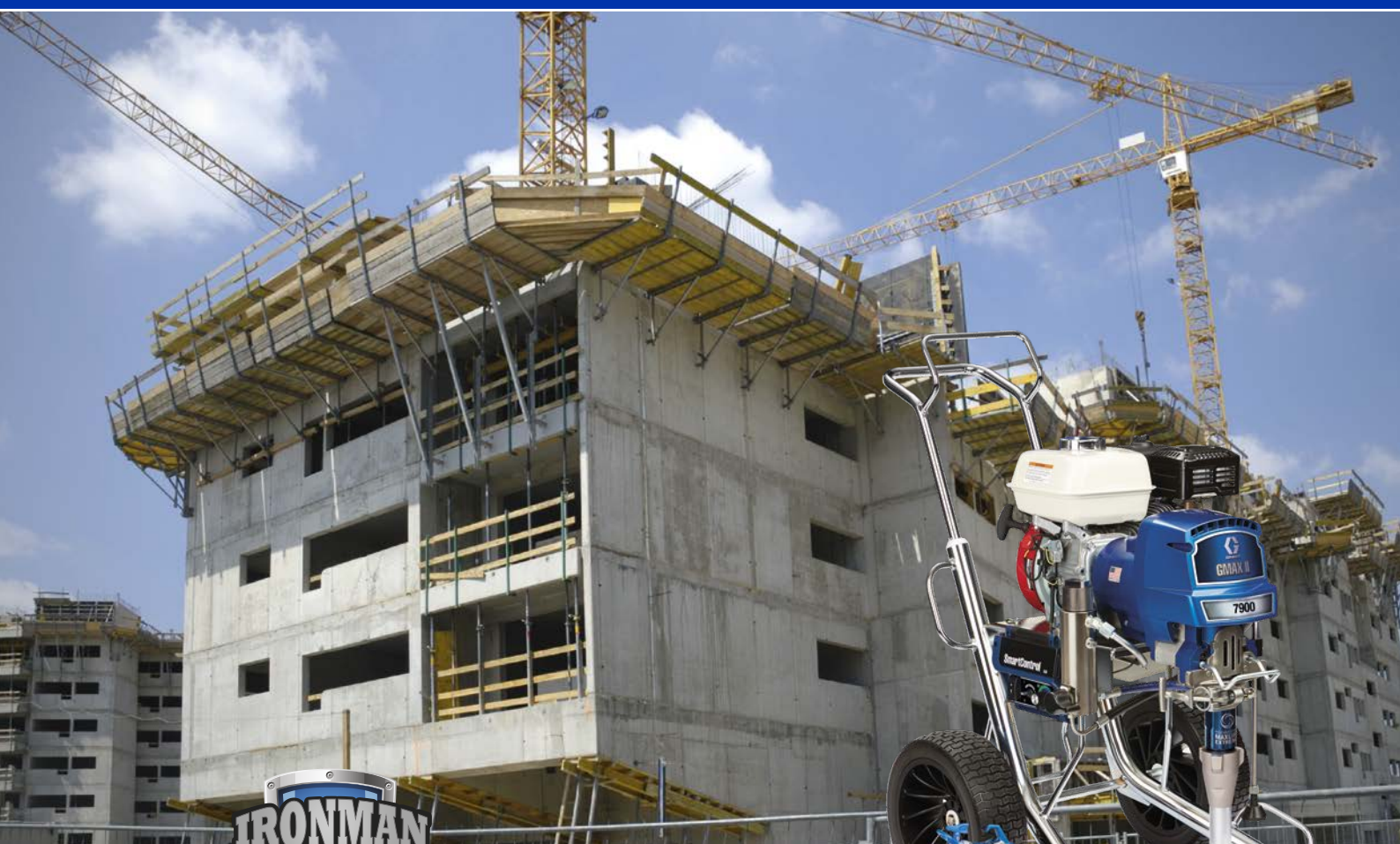


GMAX™ II IronMan

Najlepsze spalinowe urządzenia
do hydrodynamicznego malowania natryskowego



PRACUJ MĄDRZEJ DZIĘKI NAJNOWSZYM INNOWACJOM

- Wyposażone w nową pompę tłokową Endurance™ Vortex MaxLife™ Extreme z ProConnect™ 2
- Zaprojektowane i skonstruowane, aby znosić najcięższe warunki: Vortex MaxLife™ Extreme, opony odporne na przebicie i filtr wlotowy odporny na zgniatanie
- Jeszcze łatwiej sprawdzaj wydajność swojej inwestycji – wyświetlacz LED jest jasny i czytelny.

Heavy Duty Applications

GMAX™ II 5900 IRONMAN - GMAX™ II 7900 IRONMAN

GMAX™ II 7900 HD IRONMAN

GMAX™ II IronMan

Najlepsze spalinowe urządzenia do hydrodynamicznego malowania natryskowego



Urządzenia natryskowe z serii IronMan obejmują również funkcje serii Standard:

- SmartControl™ 3.0
- Precyzyjny napęd Advantage
- Silnik Honda®
- Filtr do pompy Easy-Out
- Zawór przelewowy do ciężkich zadań
- Wygodna i trwała konstrukcja wózka
- NOWOŚĆ Pistolet Contractor PC™



Wyświetlacz LED

Wyświetla ciśnienie, licznik litrów i diagnostykę

Opony odporne na przebicie

Zapobiegają przebicciu przez gwoździe, wkręty lub ostre przedmioty



Nowa pompa tłokowa Endurance Vortex MaxLife™ Extreme

Przełomowa technologia tłoczyska obrotowego Vortex zapewnia ciągłe natryskiwanie:

- Ponadwymiarowe przejścia dla przepływu o dużej prędkości umożliwiają obrót tłoka w celu zapewnienia równomiernego zużycia
- 6 razy więcej litrów natryśniętych pomiędzy wymianą uszczelnień Tłok serii Extreme wydłuża żywotność pompy 3-krotnie
- Ekskluzywny kompozyt odporny na ścieranie firmy Graco zapewnia najbardziej wytrzymałą powierzchnię
- Zmień uszczelniające pompy w kilka minut dzięki nowemu systemowi wkładów QuikPak™



QuikPak™

Modułowe, fabrycznie nasmarowane wkłady uszczelniające zapewniają prawidłowy montaż za każdym razem



Filtr wlotowy odporny na zgniatanie

Odporny na silne uderzenia, utrzymuje filtrowanie i przepływ



Parametry techniczne

	5900	GMAX II IronMan 7900 (7900 HD)
Numery katalogowe:	17E833	17E838 (17E843)
Maks. Wielkość dyszy: 1 pistolet	0,043"	0,047"
Maks. Przepływ - l/min (gpm)	6,0 (1,6)	8,3 (2,2)
Maks. Ciśnienie - bar (PSI)	227 (3300)	227 (3300)
Pojemność skokowa silnika - cm ³	200	200
Pompa	Farba	Farba (faktura HD)
Vortex ProConnect™ 2	✓	✓
Tłok	MaxLife Extreme	MaxLife Extreme
Tuleja	MaxLife	MaxLife
MaxFlo 2	✓	- / (✓)
Pistolet	Contractor PC	Contractor PC (HD Blue do gładzi)
Dysze	517 (427, 531)	517 (427, 531)
Wąż	1/4" x 15 m	1/4" x 15 m (3/8" x 15 m)
Wąż biczowy	-	1/4" x 0,9 m
Masa - kg (lb)	64 (139)	67 (146)

Akcesoria

Wykorzystaj w pełni możliwości swojego urządzenia, używając naszych profesjonalnych akcesoriów:

Więcej akcesoriów znajduje się w ulotce 300718 GMAX II ProContractor

Pistolety

- 17E043 Pistolet hydrodynamiczny Contractor PC™, RAC X 517
- 289605 Niebieski pistolet TexSpray™ z osłoną RAC X i dyszą RAC X 531
- 245820 4-palcowy pistolet gładziowy Inline™, 280 bar

Zestawy pistolet-dysza-wąż

- 17Y051 Pistolet Contractor, wąż 1/4" x 15 m, wąż biczowy 3/16" x 0,9 m, dysza RAC X 517
- 289611 Niebieski pistolet TexSpray, wąż 3/8" x 15 m, wąż biczowy 1/4" x 0,9 m, dysza RAC X 531/427, 276 bar
- 289585 4-palcowy pistolet gładziowy Inline, wąż 1/2" x 15 m, wąż biczowy 3/8" x 3,6 m, dysza RAC X 643 i WA 1239, 280 bar

Pompy IronMan Vortex MaxLife™ Extreme

- 17H826 GMAX II 5900
- 17H827 GMAX II 7900
- 17H837 GMAX II 7900 HD

Więcej informacji na temat urządzeń natryskowych GMAX II:

GMAX II seria ProContractor: Ulotka 300719
GMAX II seria IronMan: Ulotka 300769